



Lifehacks für dein Studium





Wie ist die Universität organisiert?

!Tipp!

Es gibt Führungen durch:
Hauptgebäude,
Campus, Bibliothek,
Botanischer Garten, Sternwarte
und andere Standorte.



Insgesamt hat die
Uni Wien rund 60
Standorte.



Wie ist die Universität organisiert?



Die administrativen Stellen der Studienrichtungen sind die StudienServiceCenter, abgekürzt SSC, und StudienServiceStellen, abgekürzt SSS.

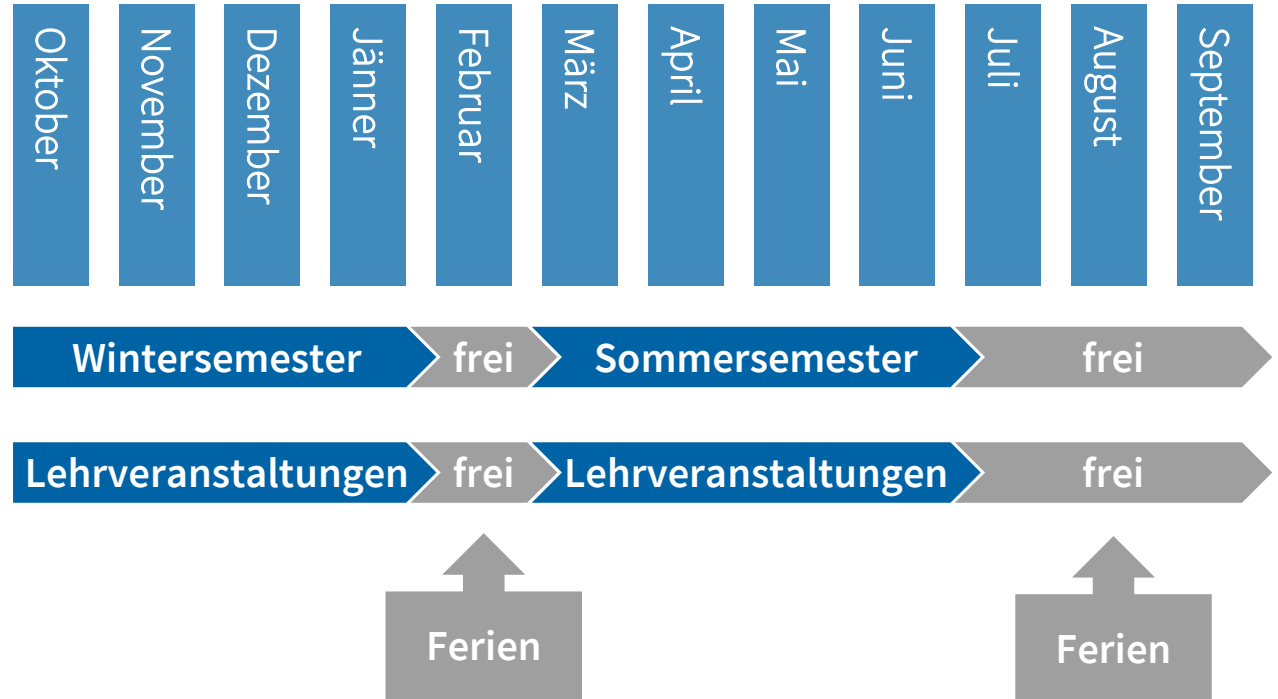
Die Mitarbeiter*innen der SSC und SSS unterstützen Studienprogrammleitungen und Studierende

- in studienrechtlichen Angelegenheiten bis zum Abschluss des Studiums.
- in allen studienorganisatorischen Angelegenheiten wie der Anmeldung zu Lehrveranstaltungen und Prüfungen.
- durch Beratung und Information in studienrelevanten Angelegenheiten wie Anerkennungen und Noteneintragungen.

Link zu den StudienServiceCentern und StudienServiceStellen:
ssc.univie.ac.at



Wie ist das Studienjahr aufgebaut?



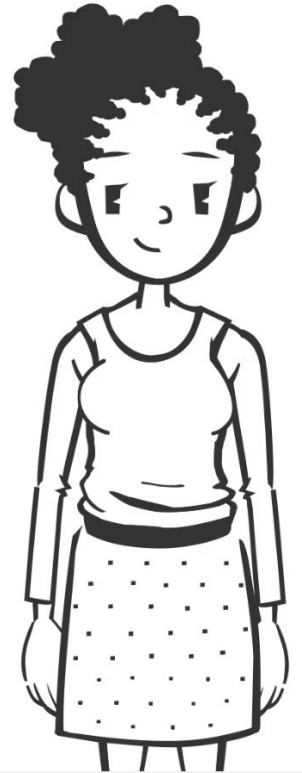


Woher weiß ich,
was ich in
meinem
Studium alles
machen muss?

Curriculum

- ✓ Modul 1: LVA 1, LVA 2,
Prüfung 1, Prüfung 2
- ✓ Modul 2: LVA 1, LVA 2,
Prüfung 1, Prüfung 2
- ✓ Modul 3: LVA 1, LVA 2,
Prüfung 1, Prüfung 2

Fertig!





Woher weiß ich, was
ich in meinem
Studium alles machen
muss?



Grundlage ist das
Curriculum
meines
Studiums.

Curriculum für das Bachelorstudium Byzantinistik und Neogräzistik (Version 2013)

§ 5 Aufbau – Module mit ECTS-Punktezuweisung

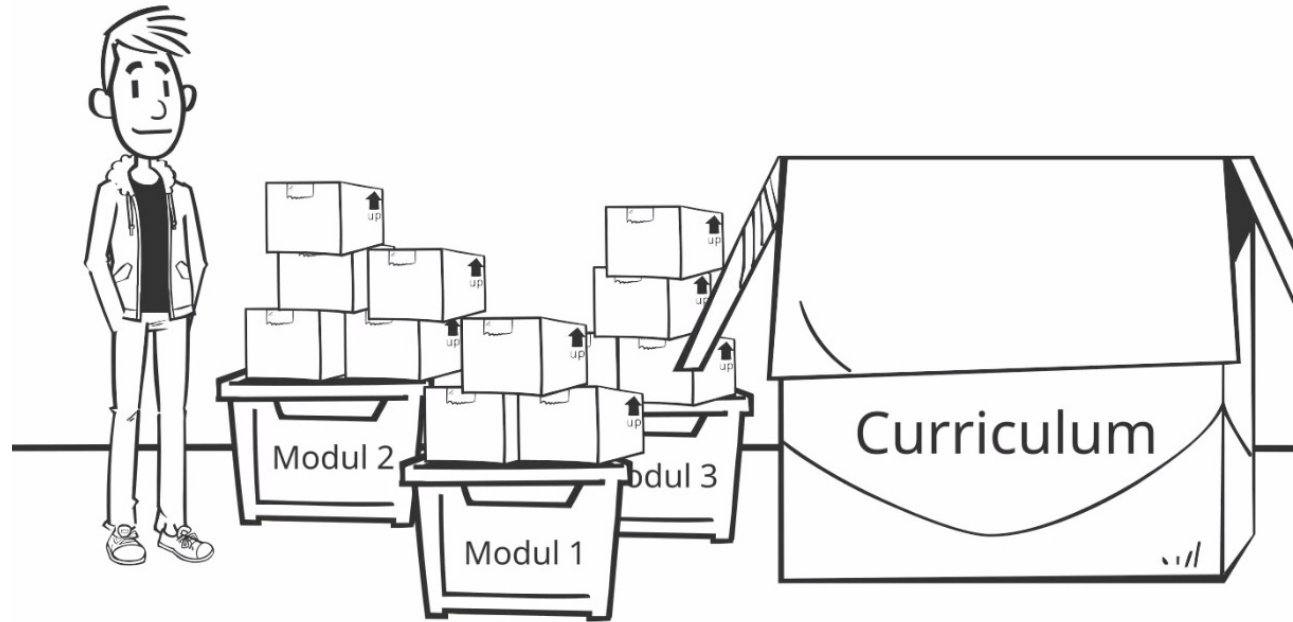
(1) Überblick

Pflichtmodulgruppe 1: Studieneingangs- und Orientierungsphase (StEOP)	15 ECTS
Pflichtmodul 1a: Grundlagen der Byzantinistik	5 ECTS
Pflichtmodul 1b: Grundlagen der Neogräzistik	10 ECTS
Pflichtmodulgruppe 2: Sprache	30 ECTS
Pflichtmodul 2a: Altgriechisch und Mittelalterliches Griechisch	15 ECTS
Pflichtmodul 2b: Neugriechisch	15 ECTS
Pflichtmodulgruppe 3: Fachliche Basis	40 ECTS
Pflichtmodul 3a: Basis Byzantinistik	20 ECTS
Pflichtmodul 3b: Basis Neogräzistik	20 ECTS
Pflichtmodulgruppe 4: Fachliche Vertiefung	35 ECTS
Pflichtmodul 4a: Proseminare	14 ECTS
Pflichtmodul 4b: Seminare und Bachelorarbeit	21 ECTS
Erweiterungcurricula	60 ECTS



Wichtige Begriffe

„Module“



Wichtige Begriffe

„ECTS Credits“

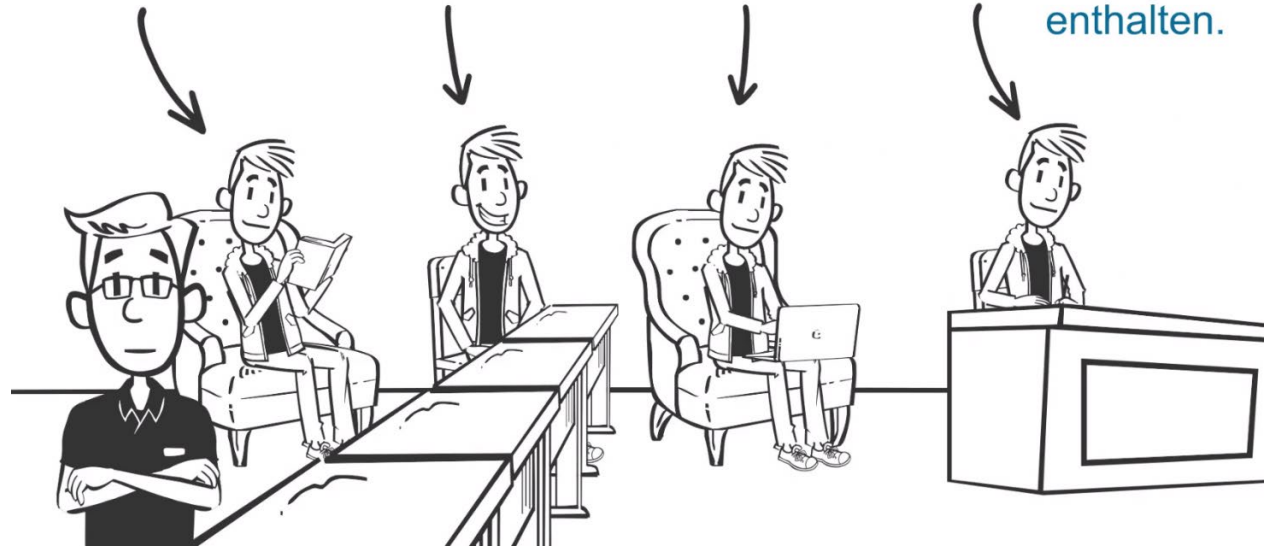
Im Arbeitsaufwand sind

Vorbereitung

Unterrichtseinheit

Nachbereitung

Prüfungsvorbereitung
enthalten.



Woher weiß ich, was ich in meinem Studium alles machen muss?

SUCHEN

HILFE

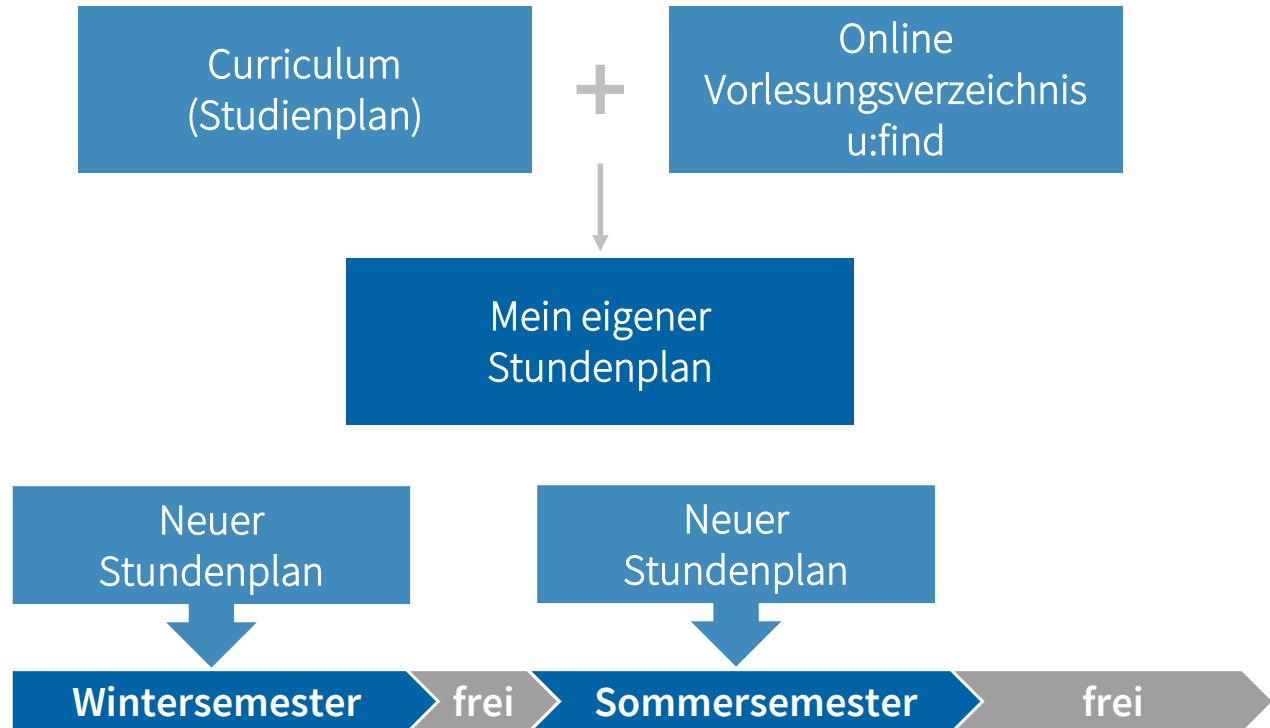
Blättern im:

 Vorlesungsverzeichnis

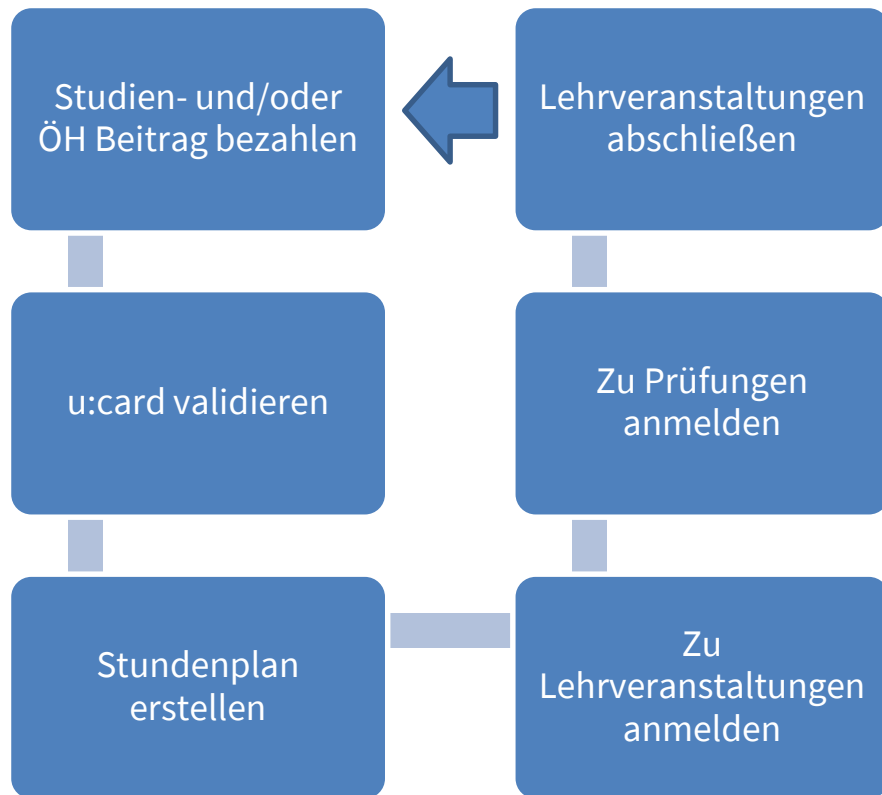
 Personen-/Organisationsverzeichnis



Wie komme ich zu meinem Stundenplan?



Semesterplanung





Wie könnte mein 1. Semester aussehen?

Montag	Dienstag	Mittwoch	Donnerstag	Freitag	Wochenende
		1semestriges Tutorium	Klettern	PS STEOP	
	VO STEOP	LV STEOP		PS STEOP	Lernen?
	VO STEOP				
		Arbeit	LV STEOP		
	Schwimmen	Arbeit	LV STEOP	Arbeit	Party
		Arbeit		Arbeit	

Wichtige Begriffe

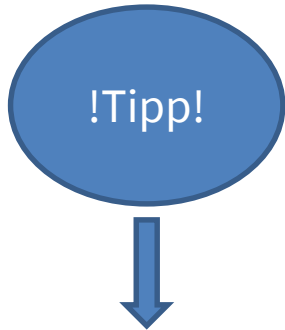
„**STEOP – Studieneingangs- und Orientierungsphase**“:

- Ermöglicht Studierenden im 1. Semester einen Einblick ins Studium.
- Entspricht das gewählte Studium den persönlichen Erwartungen?
- Absolvierung der STEOP ist Voraussetzung für weitere Module.

„**Orientierungsveranstaltung**“:

- Steht am Beginn des 1. Semesters
- Bietet spezifische Informationen für das jeweilige Studium.
- Ist in u:find als Orientierungsveranstaltung gekennzeichnet

Wichtige Begriffe



Master Access Guide:
mag.univie.ac.at/

Erweiterungscurriculum, kurz EC:

Eine Kombination von mehreren Lehrveranstaltungen (also eine Modulgruppe) im Ausmaß von 15 bis 30 ECTS Credits aus einem anderen Studium.

Wichtig:

- Rechtzeitig auswählen und in u:space registrieren u:space.
- Welches EC macht für mich persönlich Sinn?
- Welches EC ermöglicht mir den Zugang zu welchem Masterstudium?

Wie funktioniert die Leistungs- feststellung?



Laufende Beurteilung:

- Mitarbeit
- Referat
- Schriftliche Arbeit
- Tests

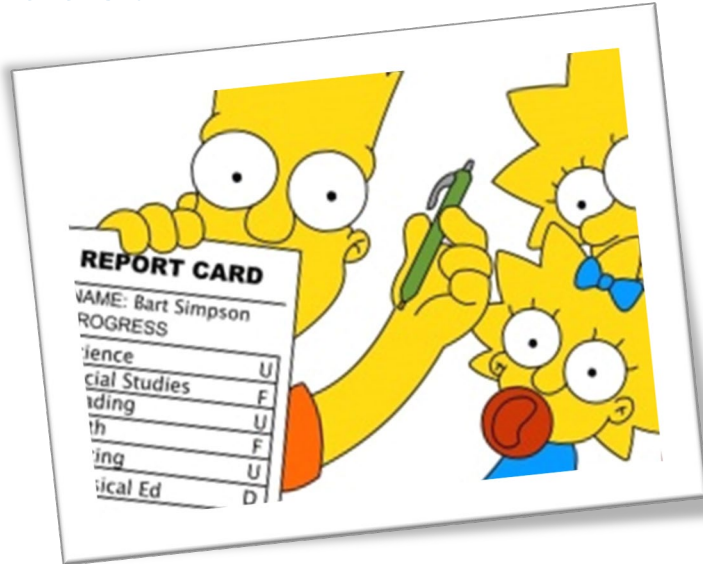
Prüfungen:

- meist am Semesterende
- mehrere Termine
- Darf man wiederholen!





Wie schaut mein Zeugnis aus?



Matrikelnummer: 1060011

Herr
Bart Simpson
742 Evergreen Terrace
10000 Springfield



Geburtsdatum, SVNR: April Fool's Day, 1111020479
Studierendenstatus: ordentlich
Staatsbürgerschaft: Österreich
Geschlecht: männlich
Zulassungsnachweis: Gymnasium
01.06.1998

Sammelzeugnis

Gültig nur mit Amtssignatur!

A 298 Diplomstudium Psychologie UniPrüfung STG von 30.05.2008 (zugelassen)	ECTS	SSt.	Datum	Prüfer/Prüferin	Note
Erster Studienabschnitt Pflichtfächer					
1. Abschnitt AHSTG (SoSe 2008)					
N 14400-Proseminar "Entwicklungspsychologie für Comicfiguren"	120,00	60,00	23.06.2008		+
Proseminar Entwicklungspsychologie (SoSe 2008) / anerkannt	4,00	2,00	30.05.2008		+
N 21300-Klinische Psychologie der Bevölkerung Springfields	4,00	2,00	30.05.2008		+
VO Klinische Psychologie der Bevölkerung Springfields (LV-Nr. 200114, WiSe 2008)	4,00	2,00	12.05.2009	Elisabeth Wurst	1
N 21500-Basisfertigkeiten der Klinischen Psychologie					
UE Basisfertigkeiten der Klinischen Psychologie und Gesundheitspsychologie (LV-Nr. 200071, SoSe 2008)	8,00	4,00	09.08.2008	Reinhold Jagsch	1
N 22200-Psychologische Diagnostik von Montgomery Burns II					
VO Psychologische Diagnostik II (LV-Nr. 200105, SoSe 2008)	4,00	2,00	27.06.2008	Klaus Kubinger	1
N 22400-Übungen zur Psychologischen Diagnostik von Montgomery Burns II					
UE Übungen zur Psychologischen Diagnostik II (LV-Nr. 200064, SoSe 2008)	4,00	2,00	12.11.2008	Klaus Kubinger	1
N 22500-Demonstration psychologisch-diagnostischer Fallbeispiele					
PS Demonstration psychologisch-diagnostischer Fallbeispiele (LV-Nr. 200157, SoSe 2009)	4,00	2,00	19.07.2009	Klaus Gruber	1
N 22600-Praktikum zum Zeichnen von Comicfiguren					
PRS Praktikum zum Zeichnen von Comicfiguren (LV-Nr. 200055, SoSe 2009)	4,00	2,00	19.08.2009	Hannelore Koch	1
N 22700-Psychologisches Diagnostizieren von Waylon Smithers					
VO Psychologisches Diagnostizieren von Waylon Smithers 4.00		2,00	25.01.2010	Ursula Kastner-Koller	

Datum:
01.01.2111

Die Studienpräses:

Was ist u:space?

- u:space ist der zentraler Zugang zu allen Services rund um die **Organisation Ihres Studiums**.
 - Zu den **wichtigsten Services** von u:space gehören u.a.
 - **Antragstellung** zum Studium
 - Übersicht und aktueller Status Ihrer **Studien**
 - Einzahlung von **Studien- und/oder ÖH-Beitrag**
 - Online-Aktualisierung **persönlicher Daten**
 - Anmeldung zu **Lehrveranstaltungen und Prüfungen**
 - Abfragen von **Noten** und **Studienfortschritt** im Prüfungspass
 - Herunterladen von **Dokumenten**, wie Sammelzeugnis, Studienzeitbestätigung und Studienblatt.
-

Wo kann ich mich informieren? studieren.univie.ac.at



Sie sind hier: ► [Universität Wien](#) ► Studieren an der Universität Wien

Studieren an der Universität Wien

Die Universität Wien bietet ein großes Studien- und Lehrangebot. Mit über 180 Studien an 15 Fakultäten und 5 Zentren ist sie die größte Universität im deutschsprachigen Raum.

Auf dieser Seite finden Sie alle grundlegenden Informationen zum Studium an der Universität Wien.

Sie haben Fragen zum Studienangebot, zur Studienwahl, zur Studienzulassung oder zur Studienorganisation? Dann helfen Ihnen die Informationen auf dieser Seite weiter.



© Universität Wien/ Barbara Mair

Studienangebot

- Studienwahl
- Bachelor-/Diplomstudien
- Masterstudien
- Doktorats-/PhD-Studien
- Lehramtsstudien
- Erweiterungscurricula
- Postgraduale Weiterbildung - Postgraduate Center
- Individuelle Studien
- Student Mobility - Austausch- & Mobilitätsprogramme

Zulassung zu Studien

- Zulassungsverfahren
- Studien mit Aufnahme-/Eignungsverfahren
- Abgang/Schließen eines Studiums
- Beurlaubung
- Mitbelegung
- Zusatz- und Zulassungsprüfungen
- Antrags- und Zulassungsfristen
- Deutschnachweise
- Studienberechtigungsprüfung

Kontakt

Studienservice und Lehrwesen
Universität Wien
Universitätsring 1
1010 Wien

[Kontaktformular](#)



Covid-19

Aufgrund der weltweiten Situation bezüglich Covid-19 ist die Erbringung von Unterlagen im Moment vielerorts erschwert. Wenn es Ihnen nicht möglich ist, einzelne Nachweise bis zum Antragszeitpunkt vollständig zu erhalten, kontaktieren Sie uns bitte über das [Kontaktformular](#).

 **TIPP zu externen Services**

Wen frage ich bei?

Fragen zur Zulassung sowie zum Studien- und ÖH-Beitrag

- Studienservice und Lehrwesen
slw.univie.ac.at

Fragen zur Semesterplanung und zu Studieninhalten

- StudienServiceCenter und StudienServiceStellen des jeweiligen Studiums
ssc.univie.ac.at
- Studienvertretungen des jeweiligen Studiums
www.oeh.univie.ac.at/fakultaets-und-studienvertretungen

Fragen zum wissenschaftlichen Arbeiten, Schreiben und Lernen

- Universitätsbibliothek
bibliothek.univie.ac.at
- Center for Teaching and Learning
ctl.univie.ac.at



Wen frage ich bei?

Fragen zu Finanzen, Stipendien und Förderungen

- Studienbeihilfenstelle
www.stipendium.at
- Stipendien an der Universität Wien
studienpraeses.univie.ac.at/stipendien

Fragen zum Thema Wohnen

- Schwarzes Brett der ÖH
schwarzesbrett.oeh.ac.at/wohnen
- home4students
www.home4students.at
- Heimdatenbank
heimdatenbank.at

und viele mehr...

Wen frage ich bei?

Fragen zu Auslandsaufenthalten und Mobilitätsprogrammen

- International Office
international.univie.ac.at
- Sprachenzentrum
sprachenzentrum.univie.ac.at

Fragen zum Thema Praktika und Berufseinstieg

- uniport – Karriereservice der Universität Wien
www.uniport.at

Problemen in und mit meinem Studium

- Bei Konflikten mit Studienprogrammleitung an Büro Studienpräses wenden.
- Wenn die ÖH nicht weiterhelfen kann, an die Ombudsstelle für Studierende wenden.

Fragen zu barrierefreiem Studieren

- Team Barrierefrei
barrierefrei.univie.ac.at



**Vielen Dank für Eure
Aufmerksamkeit!**

studieren.univie.ac.at